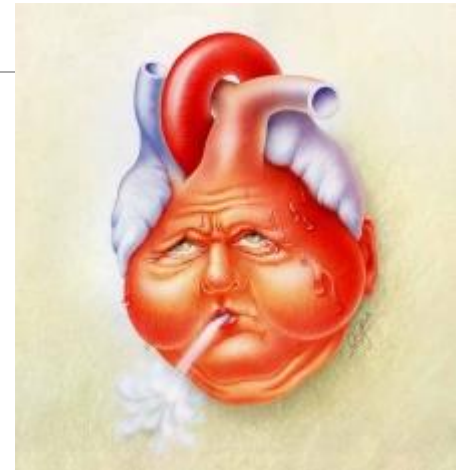


Hartfalen symposium

Ademnood

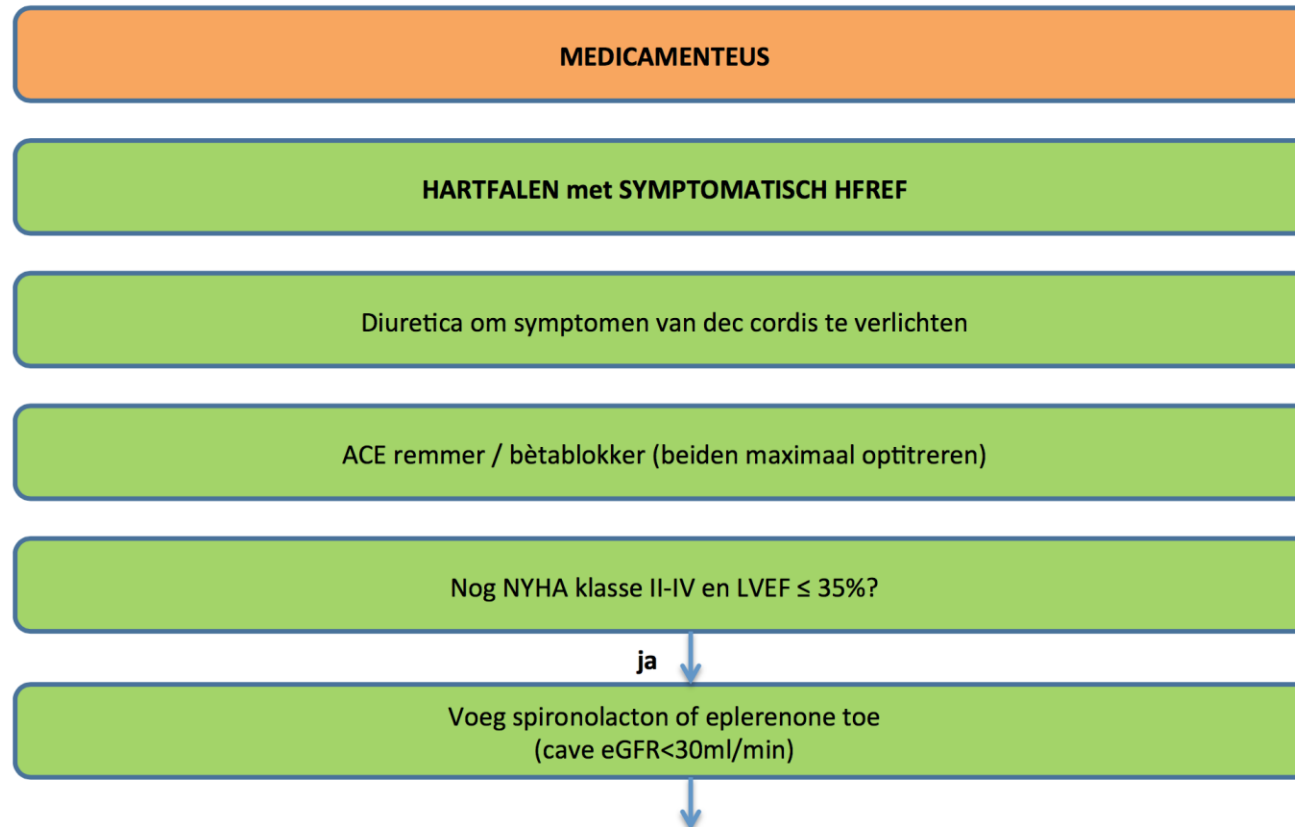
29/10/2019



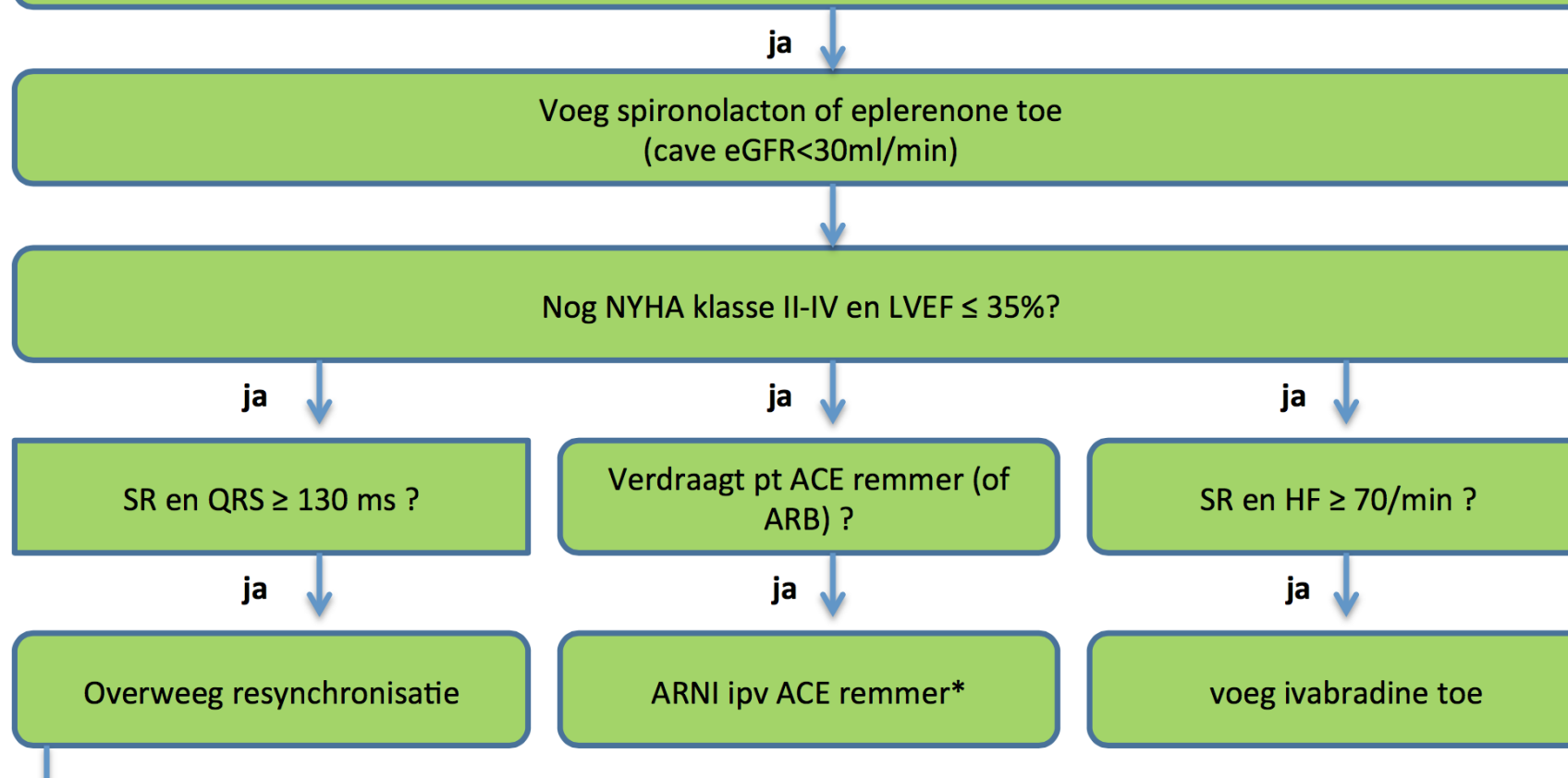
Hartfalen polikliniek

- Titratie medicatie
- Leefstijladviezen-leefregels
- Bevorderen compliance en zelfmanagement

Medicatie titratie HF-ref



Medicatie titratie HF-ref



Medicatie titratie HF-ref

Ace-remmers: verschillen

Geneesmiddel	Resorptie (%)	Plasmahalfwaardetijd (uren)	Doseringsfrequentie per dag bij hartfalen	Streefdosering
captopril	75	2-3	3	3x25mg/3x50mg
enalapril	60-70	11	1-2	2x5mg-10mg
fosinopril	36	11,5	1	1x40mg
lisinopril	25	12	1	30-35mg
perindopril	80	25	1	8mg
ramipril	50-60	13-17	2	2x5mg

Medicatie titratie HF-ref

Aandachtspunten:

- inname: voor voedsel ivm resportie, start voor het slapen gaan ivm kans op hypotensie
- significantie nierdysfunctie (afname filtratie snelheid, kreat stijging, hyperkaliëmie)
- bijwerkingen: hoesten, duizeligheid, hoofdpijn, angio-oedeem...
- vermindering dorstprikkel-> let op uitdroging bij ouderen!
- controles:

Klachten/symptomen: duizeligheid met name bij (op)staande houding

Bloeddruk: streefwaarde: Bloeddruk (systolisch > 90 mmHg / diastolisch > 60 mmHg).

Pols/ECG: bij veranderingen in pols/ECG zo nodig overleg met cardioloog.

Gewicht/hartfalensymptomen: bij gewichtstoename en /of verergering hartfalen zo nodig overleg met cardioloog.

Laboratoriumcontrole: nierfunctie

Medicatie titratie HF-ref

Betablokkers

Geneesmiddel	B1 selectief	Vaatverwijdend	Streefdosering
carvedilol	+	+	2x25-50mg afh. v. gewicht
bisoprolol	++	-	10 mg
metoprolol	++	-	200mg
nebivolol	+++ (nauwelijks invloed op de luchtwegen)	+	10mg

Start low, go slow!

Medicatie titratie HF-ref

Aandachtspunten:

- bijwerkingen: maagdarmklachten, koude en gevoelloze extremiteiten, vermoeidheid, duizeligheid, droge ogen, verergering hartfalen, bradycardie...
- controles:

Klachten/symptomen

Bloeddruk: streefwaarde: Bloeddruk systolisch > 90 mmHg

Pols/ECG: bij veranderingen in pols/ECG zo nodig overleg met cardioloog.

Medicatie titratie HF-ref

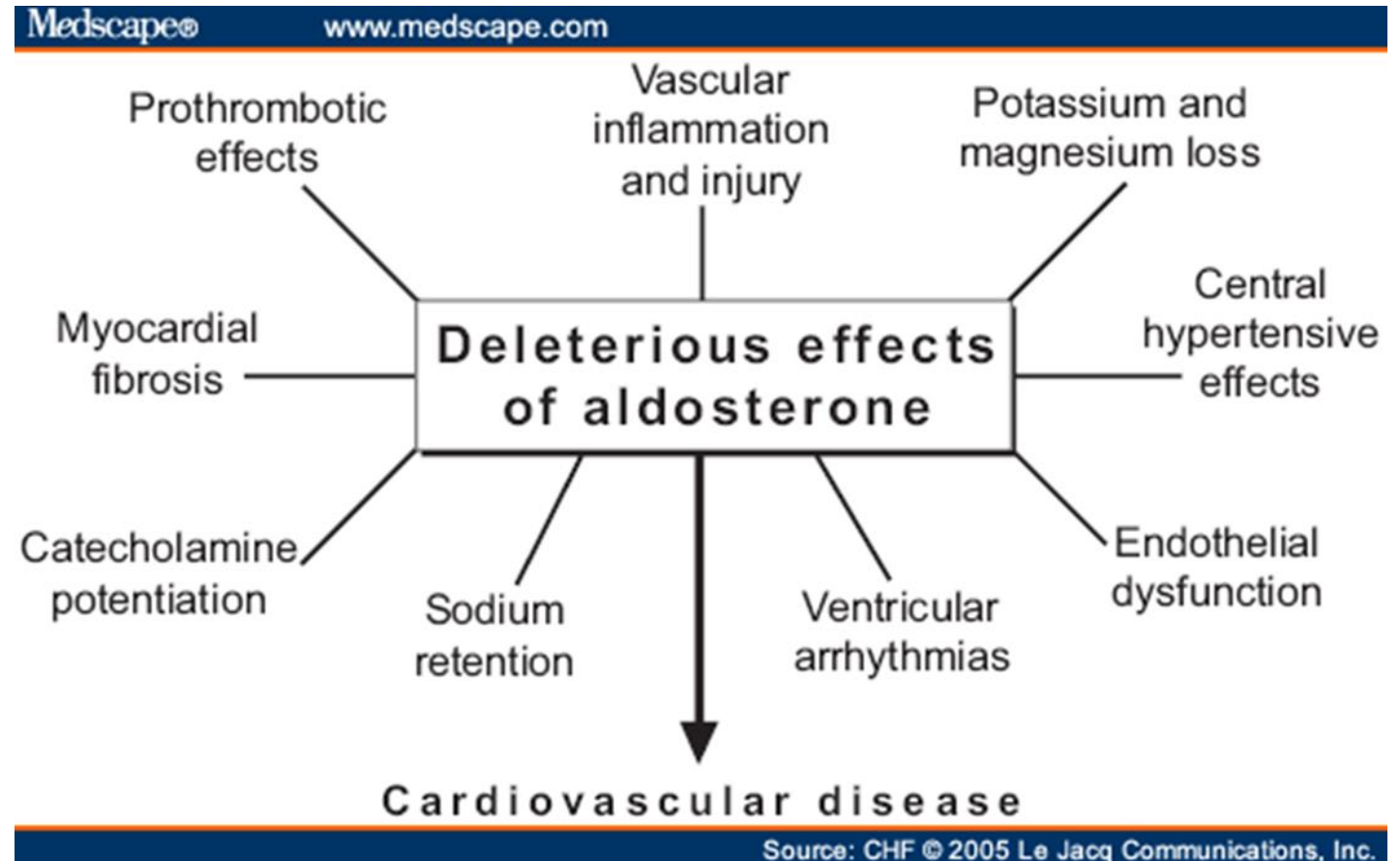
Aldosteron antagonist:

Eplerenon

Spironolacton

Aandachtspunten:

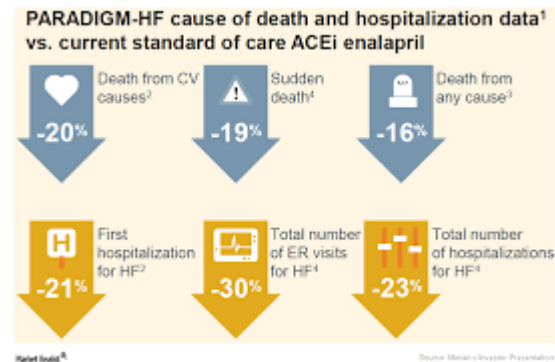
- hyperkaliëmie
- dehydratie
- misselijkheid/braken
- gyneacomastie



Medicatie titratie HF-ref

ARNI:

Entreso (sacubitril/valsartan)



Leefstijadviezen



Kijk, hier zit bij normale mensen de ruggengraat, maar die heeft u niet

Vandaar dat u niet kunt stoppen met roken



Tips and tricks

- Wat te doen bij dorst?
- Zomer
- Koken zonder zout
- Motiverende gespreksvoering



Jullie hebben het gevraagd:

1. Dyspneu: cardiaal of pulmonaal?
2. Oedeem → voor de volgende bijeenkomst

Dyspneu

- Definitie: wat is het?
- Observaties: wat zie je aan de patiënt?
- Oorzaken
- Anamnese
- Behandeling

Vragen?

